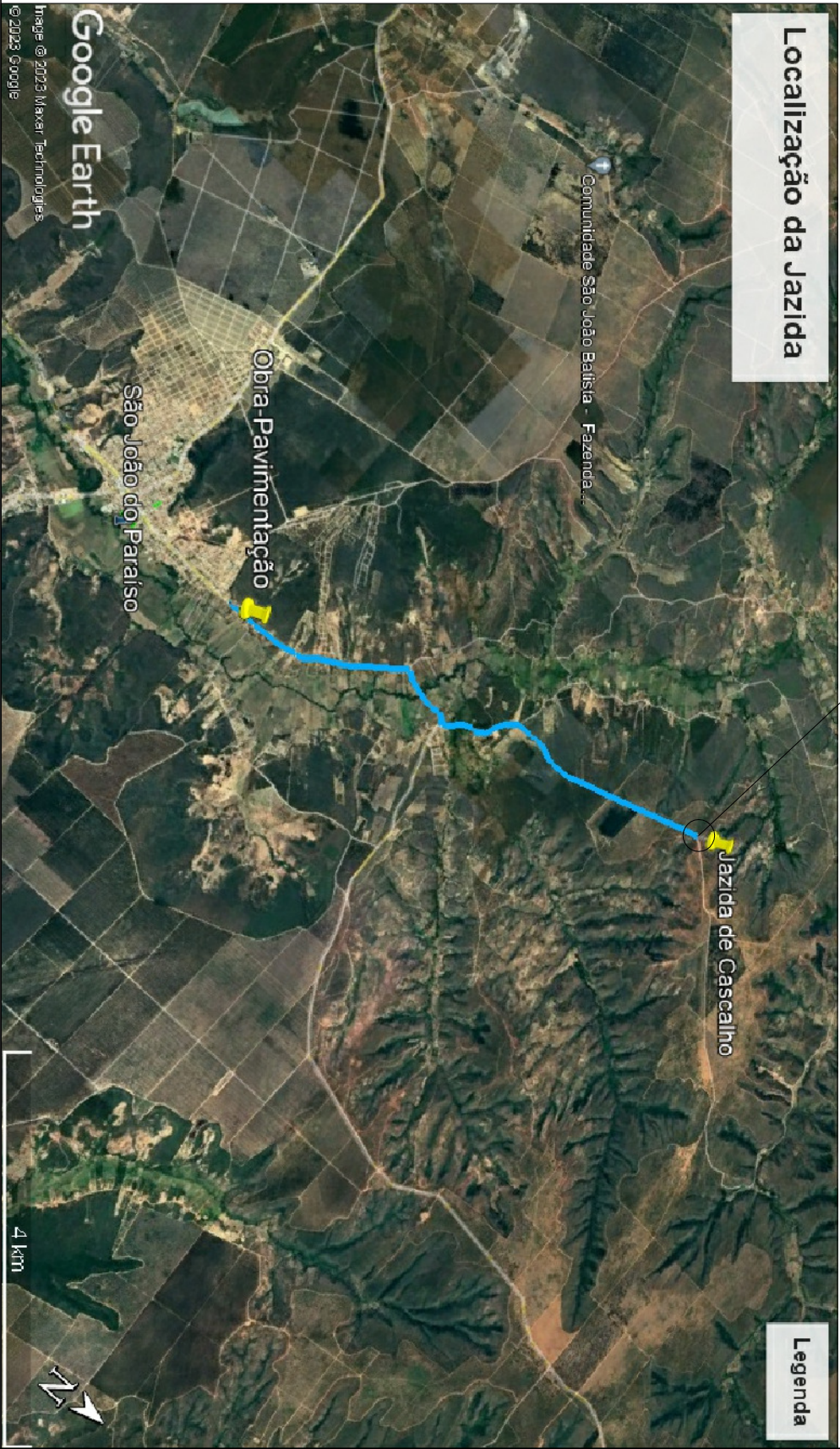


Local da jazida de cascalho
Lat.: 15°14'47.94"S
Long.: 42°01'59.03"O



Proprietário	Titulo			
R.T.	Município			
Prefeitura Municipal de São João do Paraiso		Planta de Localização		
		Jazida de Cascalho para material da base e sub-base (8 km)		
		São João do Paraiso/MG		
		Data	Escala	Folha
		Julho/2023	Sem Escala	01/01
				Formato
				A4
Geraldo Sarmento de Sena Júnior Engenheiro Civil - CREA-MG 56.642/D				